



Deseu s.r.l.

Sede legale: Via Fulcieri Paulucci de Calboli, 1, 00195 ROMA

Sede operativa: Piazza Capranica n. 78, 00186 ROMA

Telefono: Tel: 06 45496800 Fax: 06 45496836

Mail: info@deseu.it

www.deseu.it





CHI SIAMO e COSA FACCIAMO

DESTINAZIONE EUROPA (Deseu) nasce come Start-up innovativa specializzata nella consulenza sui **finanziamenti a fondo perduto (PNRR e altri), sulla finanza agevolata, sui bandi europei e sui vari strumenti di finanza innovativa**. Destinazione Europa nasce come spin-off dall'esperienza di professionisti e consulenti, che hanno maturato in più di 30 anni di attività professionale nella consulenza aziendale – in particolare sulle varie leggi agevolative.

Nell'ambito di queste aree d'interesse, **Destinazione Europa** si è aperta anche alla consulenza strutturata di un importante strumento, ossia le **C.E.R. - Comunità Energetiche Rinnovabili, per generare benefici ambientali, economici e sociali** tramite aggregazioni di utenti finali (Imprese – Istituzioni ed Enti Pubblici – Condomini) di energia elettrica prodotta tramite fonti rinnovabili.

I benefici derivanti per i soggetti che si costituiscono in CER sono essenzialmente

Risparmio energetico – Impatto ambientale ridotto di CO2 – Opportunità economica



COMUNITA' ENERGETICHE RINNOVABILI (CER)

Il Green New Deal promosso dalla Commissione EU, il PNRR lanciato dal Governo, le varie Leggi Regionali e, soprattutto, il recepimento da parte del Parlamento Italiano della Direttiva Europea RED II sulle nuove forme di energia condivisa con la pubblicazione in Gazzetta Ufficiale del D.Lgs. n. 199 del 8/11/2021, rappresentano il quadro normativo dentro il quale è ora possibile costruire alleanze territoriali e promuovere reti tra imprese, Istituzioni ed Enti locali e soggetti della società civile. Lo strumento offerto dalle Comunità Energetiche Rinnovabili è l'occasione per promuovere maggior consapevolezza rispetto alla cultura, alla produzione e all'utilizzo dell'energia rinnovabile, offre la possibilità di innovare le forme di collaborazione introducendo elementi di solidarietà, autoconsumo e welfare municipale, valorizza il ruolo delle pubbliche amministrazioni chiamate a governare il processo attraverso il coinvolgimento degli attori locali.

Un'opportunità da cogliere per l'intero sistema territoriale

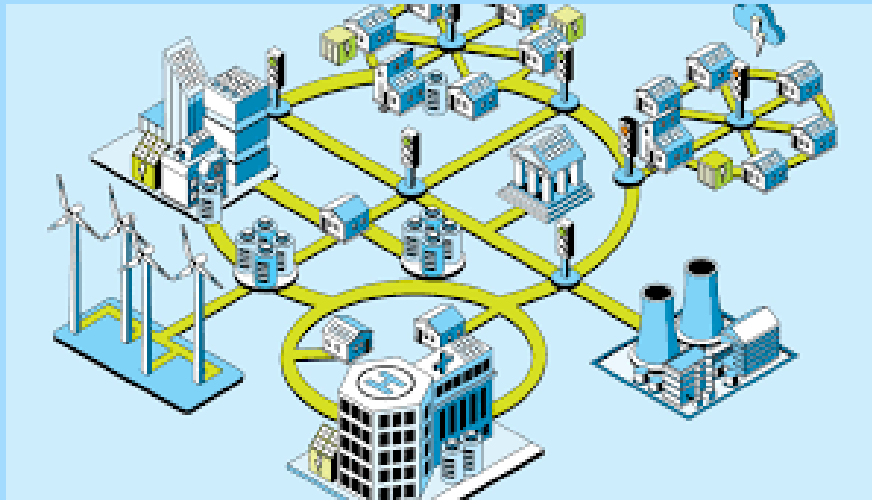
La sfida attuale è quella di avviare i percorsi adeguati affinché i territori siano resi protagonisti di questa opportunità. L'inserimento di tutti i principi menzionati quali principi ambientali ed energetici costitutivi della Unione Europea, incoraggia il nostro impegno a dare priorità alle tematiche inerenti le energie rinnovabili per nuovi modelli di sviluppo sociali ed economici.



Oggi, grazie alle CER, quell'energia che fino a ieri veniva ceduta alla rete può servire invece alla collettività, trasformandosi in una vera e propria risorsa per le imprese, per gli Enti Pubblici, per la cittadinanza, che possono così diventare i soggetti in grado di aggregarsi e di costituire la comunità. L'importanza delle CER si basa sul concetto di energia condivisa, per la quale la normativa italiana riconosce **incentivi per ben 20 anni** che vanno a sommarsi alla possibilità di accedere a **Fondi Europei e statali per finanziare il costo dell'investimento**, oltre a una serie di ulteriori benefici economici, ambientali e sociali.

COMUNITÀ ENERGETICHE RINNOVABILI		
ENTI E CITTADINI	IMPRESE	CONDOMINI
1) Autonomia energetica	1) Autonomia energetica	1) Maggiore autonomia energetica e notevole risparmio sul costo dell'energia
2) Riduzione delle emissioni di Co2 e di sostanze inquinanti in atmosfera	2) Remunerazione da parte del GSE dell'energia non consumata e immessa nella rete nazionale	2) Remunerazione a prezzi di mercato dell'energia non consumata e immessa nella rete nazionale
3) Possibilità di beneficiare di Fondi italiani ed europei per finanziare il progetto	3) Incentivi CER utilizzabili per 20 anni	3) Incentivi CER utilizzabili per 20 anni
Risparmio diretto dato dalla cessione al GSE o ad altro operatore energetico dell'energia non auto consumata	4) Detrazioni fiscali del 50% sul costo dell'impianto, finora riservate ai clienti privati	4) Detrazioni fiscali del 50% sul costo dell'impianto
4) Incentivi CER utilizzabili per 20 anni	5) Contribuire al miglioramento dell'ambiente con una conseguente valorizzazione dell'immagine aziendale, importante anche per bandi UE e PNRR	5) Contribuire al miglioramento dell'ambiente ottenendo inoltre una valorizzazione del valore degli immobili
5) Coesione sociale e impatto positivo sulla collettività		

DESTINAZIONE EUROPA GESTISCE TUTTE LE FASI DI COSTITUZIONE, REALIZZAZIONE E GESTIONE DELLA COMUNITA' ENERGETICA RINNOVABILE



PIANIFICAZIONE	Sviluppo di un'analisi costi/benefici (analisi preliminare di fattibilità), individuazione dei benefici ambientali, economici e sociali attesi (per i membri e per il territorio in cui opera), definizione dell'assetto giuridico, identificazione degli attori da coinvolgere e dei rispettivi ruoli all'interno della CER;
PROGRAMMAZIONE	Individuazione delle risorse economiche e definizione della governance ovvero del complesso di regole che presidieranno la gestione della comunità. In questa fase è opportuno identificare eventuali barriere amministrative e soluzioni per la loro rimozione, nonché l'individuazione della possibile platea di utenti da aggregare come membri della comunità
PROGETTAZIONE	In linea con l'analisi preliminare svolta nella pianificazione, prevede un approfondimento puntuale, su base oraria ove possibile, dei consumi di energia dei membri potenziali e la definizione (capacità e ubicazione) degli impianti da FER da installare sul territorio
REALIZZAZIONE	prevede la richiesta di autorizzazione per la posa degli impianti e l'installazione degli stessi ed eventuali loro ausiliari, nonché la creazione del soggetto giuridico definito in fase di pianificazione
GESTIONE	La CER richiede una gestione amministrativa (per la gestione dei soci ed eventuali adesioni/recessi dei medesimi), una gestione finanziaria (previa definizione delle regole interne di riparto dei proventi), una gestione tecnica per la conduzione/manutenzione degli impianti e una gestione energetica. Quest'ultima deve comprendere il monitoraggio almeno su base oraria - dei flussi energetici (prelievi degli utenti membri e produzione degli impianti FER), l'eventuale ottimizzazione dei flussi energetici attraverso l'adeguamento della domanda/offerta di energia della FER, l'installazione di sistemi di accumulo e l'incentivazione (interna) di sistemi di demand side management



I NOSTRI ASSET

CER – Comunità Energetiche Rinnovabili

Oltre alla consulenza per la realizzazione di tutte le fasi necessarie alla costituzione, realizzazione e gestione delle CER, Destinazione Europa dispone anche della collaborazione dei migliori Studi di progettazione ed esecuzione dei lavori, nonché di accordi preferenziali con i produttori di impianti di energie rinnovabili.

Finanza agevolata

Siamo altamente specializzati nell'attività di consulenza a sostegno dell'ideazione e della formulazione di istanze di agevolazione sia nazionali che Europee dirette. Seguiamo le Start-up, sia tradizionali che innovative, in tutte le fasi necessarie alla realizzazione di idee progettuali

Rapporti istituzionali e Internazionalizzazione

Offriamo la possibilità di seguire da vicino l'evoluzione delle politiche comunitarie e nazionali per dare nuove opportunità di sviluppo competitivo e strategie di business per le imprese che perseguono strategie di investimento oltre i confini nazionali. La globalizzazione e l'apertura dei mercati hanno creato un'economia che si basa sulla libera crescita internazionale delle imprese. La ricerca di nuovi mercati e l'espansione in nuovi territori fanno parte del fenomeno dell'internazionalizzazione. Per le PMI italiane interessate ad affacciarsi ai mercati internazionali, gli strumenti di finanza agevolata rappresentano un importante aiuto